

Communiqué de presse

Zurich, le 9 septembre 2021

Altea Long COVID Network: maintenant aussi en français et en italien

Dès aujourd'hui (9 septembre), la plateforme Altea Long COVID Network a mis son contenu à disposition également en français et en italien. Ceci est rendu possible grâce au soutien de l'Office fédéral de la santé publique (OFSP). Altea devrait ainsi devenir le centre de compétence national sur le sujet du Long COVID.

Depuis début septembre, [Altea Long COVID Network](#) est soutenu financièrement par l'Office fédéral de la santé publique (OFSP). Grâce à cet engagement, la version de base d'Altea est désormais également disponible en [italien](#) et en [français](#). Les autres contenus seront continuellement traduits et complétés. Ce processus d'adaptation continue a été choisi afin de rendre le contenu d'Altea disponible le plus rapidement possible en Suisse romande e Suisse italienne. Une version en anglais devrait suivre en octobre.

Michael Schlunegger, directeur général de LUNGE ZÜRICH, se réjouit de l'étape franchie: «Dès le départ, l'objectif était de rendre Altea disponible dans toutes les régions linguistiques. De nombreuses lettres de Suisse romande et du Tessin nous ont montré que le besoin d'informations sur le sujet du Long COVID est grand partout. Je suis particulièrement heureux que nous puissions désormais rendre les traductions disponibles grâce au soutien de l'OFSP. Avec cela, l'OFSP envoie un signal clair : les conséquences à long terme du COVID-19 doivent être prises au sérieux et les personnes touchées doivent être aidées.»

Pour être à jour, il vaut la peine de s'inscrire au [bulletin d'information d'Altea](#). De cette façon, les destinataires apprennent de manière fiable quelles sont les nouvelles connaissances sur le thème, les conseils pour traiter les symptômes fraîchement traduits et les dernières nouvelles absolument à connaître.

Qu'est-ce que c'est Altea?

Altea a été lancé par l'association [LUNGE ZÜRICH](#) au printemps 2021 pour améliorer la qualité de vie des personnes touchées par Long COVID. Ceci devrait être atteint, entre autres, avec les offres suivantes :

- Le [Vademecum](#) avec des conseils fondés sur l'évidence, pour mieux gérer les symptômes ;
- L'[Annuaire](#) des points de contact qui ont des offres spécifiques pour le Long COVID ;
- Le [Forum](#), dans lequel les personnes concernées, leur proches, les médecins et thérapeutes spécialistes et les chercheurs peuvent échanger des idées (espace protégé, login requis) ;
- Le [Blog](#) avec de nouvelles du domaine de la science et de la médecine, ainsi que de la politique, du droit et de la société ;

LUNGE ZÜRICH

The Circle 62, 8058 Zürich-Flughafen
T 044 268 20 24, F 044 268 20 20, media@lunge-zuerich.ch
www.lunge-zuerich.ch, Spendenkonto: 80-1535-7



- Les [Histoires](#) dans lesquelles les personnes touchées racontent leur histoire et donnent un visage à la maladie.

Le contenu d'Altea est créé en collaboration avec un Conseil d'experts composé de membres de diverses spécialités médicales.

En termes de Co-création, Altea se considère comme la plateforme qui met en lien les personnes concernées, la médecine et la science ainsi que les autres personnes impliquées. Co-création signifie que les expériences, contributions, suggestions et idées des différents groupes de parties prenantes sont au cœur du fonctionnement et du développement ultérieur de la plateforme. Le développement et processus d'adaptation continus ont été choisis aussi pour une autre raison : la souffrance des personnes concernées est énorme. Certains d'entre eux souffrent de déficiences massives depuis plus d'un an.

Dans les prochains jours, le partenariat d'Altea sera transféré à une association indépendante. Le nom «Altea» vient du grec ancien «Althaiā» et du latin «Althaea», et signifie «celui qui guérit», «qui prend soin».

Syndrome du «Long COVID» – que savons-nous?

Il n'existe pas encore de définition uniforme et reconnue du COVID long. En général, il s'agit de conséquences à long terme après une infection de COVID-19 qui ne peuvent pas être expliquées par des diagnostics alternatifs et qui durent plus que quatre semaines. Les symptômes du Long COVID incluent, par exemple, de l'essoufflement, de la fatigue chronique ou des douleurs articulaires et musculaires.

Le Long COVID peut affecter tout le monde, non pas seulement les membres des groupes à risque ou les patients présentant une évolution sévère de COVID-19. Même les personnes jeunes et en bonne santé (y compris les enfants) peuvent soudainement être affectées par des symptômes, dont certains sont graves, après avoir guéri de l'infection.

Il n'y a pas encore d'informations fiables sur la fréquence à laquelle le Long COVID se produit. Cependant, même avec une estimation prudente, des dizaines de milliers de personnes en Suisse pourraient être affectées par des effets à long terme légers à plus graves. Le [rapport de l'OFSP](#) anticipe donc des charges à long terme pour le système de santé et l'économie.

[Plus d'informations](#) sont disponibles sur Altea.

LUNGE ZÜRICH: Hilft. Informiert. Wirkt.

L'association LUNGE ZÜRICH s'engage depuis plus de 100 ans pour des poumons sains et une meilleure qualité de vie pour les personnes atteintes de maladies pulmonaires. Elle est l'interlocutrice pour toutes les questions concernant les poumons, la santé pulmonaire, l'air et la respiration et propose des prestations globales de conseil et d'accompagnement des personnes souffrant de maladies pulmonaires comme la BPCO, l'asthme, la tuberculose ou l'apnée du sommeil.

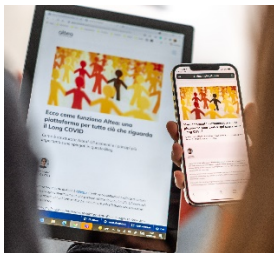
À travers son offre, l'association préserve et améliore la qualité de vie des personnes souffrant de maladies respiratoires et de leurs proches et contribue de façon significative à la prévention, au dépistage précoce et à l'étude des maladies pulmonaires, ainsi qu'à garantir une bonne qualité de l'air.

Retour aux origines: en fondant le Altea Network, LUNGE ZÜRICH est fidèle à sa devise «Hilft. Informiert. Wirkt.» («Soutient. Informe. Agit.») et à sa tradition plus que centenaire. En 1908, la tuberculose a été l'élément déclencheur de la fondation. Aujourd'hui, l'association se trouve dans une situation similaire face au COVID-19.

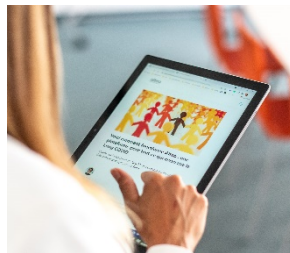
L'association LUNGE ZÜRICH est une organisation à but non lucratif dénommée LUNGE ZÜRICH.
www.lunge-zuerich.ch

Images

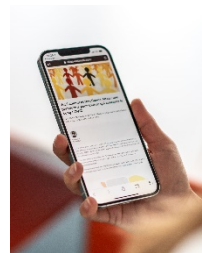
Du matériel visuel adapté peut être téléchargé via le lien suivant :
<https://we.tl/t-LLrmWPGjfd>



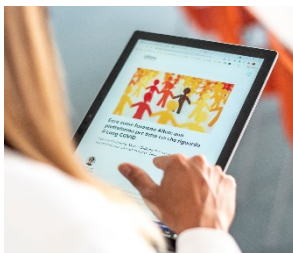
Altea Long COVID Network_01



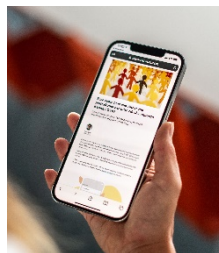
Altea Long COVID Network_02



Altea Long COVID Network_03



Altea Long COVID Network_04



Altea Long COVID Network_05



Logo «Altea – Long COVID Network» small & medium

Contact

Daria Rimann, Communication et Marketing LUNGE ZÜRICH
Téléphone 044 268 20 24, media@lunge-zuerich.ch